



## GRILLE DE REGLAGES

### POUR BACTERIOSOL Booster 10 et 50

#### Informations générales :

La densité du Bactériosol Booster 10 est de 0.8 (+ou-0,05).

La densité du Bactériosol Booster 50 est de 0.705 (+ou-0,05)

Les réglages que nous avons pu réaliser auprès des grandes marques de micro-granulateurs et fertilisateurs figurent ci-dessous :

Ces réglages sont donnés à titre indicatif pour l'utilisateur.

#### \*AMAZONE :

-> Concernant le réglage sur les épandeurs AMAZONE à pesée embarquée pour l'apport de nos produits (organiques, considérés comme produit qui coule mal) : dans le boîtier de réglage, l'agriculteur doit sélectionner dans le Menu « Engrais spécifiques », la rubrique « Grossier » ou « matières grossières ». Cette sélection va permettre au calculateur de pesée de continuer à peser même si les variations de pesée sont importantes (ce qui n'est pas forcément le cas si le mode « grossier » n'est pas activé. Par ailleurs, il est aussi recommandé de rouler à la plus grande vitesse possible pour que les trappes s'ouvrent le plus possible (si possible au moins à 14 km/h, voire jusqu'à 18km/h).

#### BOOSTER 10 :

*En attente de résultats*

#### BOOSTER 50 :

Tout d'abord, il convient de s'assurer du bon calibrage (quitte à le faire 2 fois avant de démarrer l'épandage).

La valeur de calibration pour 50 kg/ha (**mod n°15**) doit se situer à **0,97**.

## \*KUHN :


### BOOSTER 10 : MICRO-GRANULATEUR TYPE INSECTICIDE

*Page ci-après.*


### BOOSTER 10 : MICRO-GRANULATEUR TYPE HERBICIDE

*En attente de résultats*

### BOOSTER 50 : FERTILISEUR :

 Fertiliseur bas débit (8tr/100m):

Vitesse km/h	Ouverture	Kg/100m	Dose Kg/ha			
			0,8	0,75	0,5	0,375
6	45	0,5600	70,0	74,7	112,0	149,3
6	38	0,4500	56,3	60,0	90,0	120,0
6	33	0,3750	46,9	50,0	75,0	100,0
6	33	0,3233	47,9	51,1	76,7	102,2
8	33	0,3600	45,0	48,0	72,0	96,0
8	33	0,3450	43,1	46,0	69,0	92,0
8	25	0,2475	30,9	33,0	49,5	66,0
8	28	0,2513	31,4	33,5	50,3	67,0

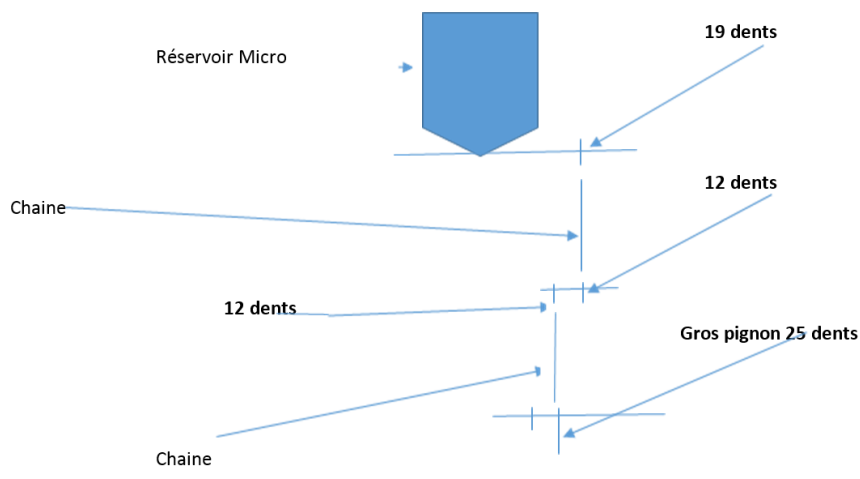
 Fertiliseur moyen débit (13tr/100m):

Vitesse	Ouverture	Kg/100m	Dose Kg/ha			
			0,8	0,75	0,5	0,375
6	25	0,2967	37,1	39,6	59,3	79,1
8	26	0,2675	33,4	35,7	53,5	71,3
8	35	0,5588	69,8	74,5	111,8	149,0
8	30	0,4538	56,7	60,5	90,8	121,0
6	28	0,5182	64,8	69,1	103,6	138,2
6	28	0,3750	46,9	50,0	75,0	100,0
6	28	0,3900	48,8	52,0	78,0	104,0
6	28	0,3800	47,5	50,7	76,0	101,3

## \*MONOSEM :

### BOOSTER 10 :

Semoir utilisé	<b>MONOSEM NG + en 6 rangs.</b>
----------------	---------------------------------



#### Réglage :

- A= 25
- B= 22            Pour 10,4 Kg/ha
- C= 20

**REGLAGES sur Monosem NX pour du Bactériosol Booster à 10 kg :** Pignons utilisés sont 25 18 12

**REGLAGES sur Monosem LG 4 + pour du Bactériosol Booster 10 :** Réglage sur le débit maximum soit le pignon numéro 12 en haut et le numéro 12 en bas.

### BOOSTER 50 :

Avec fertiliseur standard vis bleue au rapport A1, le poids pour 100 m ou 50 tours de roue sur 1 sortie est de 231.8gr

Avec fertiliseur avant standard au rapport A1, le poids pour 50 tours de roue est de 4500 gr.

- MONOSEM NG4+ 6 rangs : Inter-rang 75 cm

Pour 50 kg/ha de Booster 50 : Réglage D1 : 375 gr pour 50 tours de roues.

Transmis par Monosem : Application smartphone (non compatible avec Windows phone)  
Il faut se mettre au réglage 12-30-12 et peser 50 tours de roue sur une boîte complète. On vient ensuite renseigner l'inter-rang et la quantité / ha souhaitée et l'application donne le réglage.  
<http://www.monosem.fr/Actualites/Produits-Nouveautes/Application-Densite-de-semis>  
Prendre l'application Europe

## **\*GASPARDO :**

### **BOOSTER 10 :**

Semoir utilisé	Gaspardo MAGICA –7 Rangs
----------------	--------------------------

#### **Réglages :**

Semoir GASPARDO, modèle MAGICA 6-7 rangs, 10 kg/Ha

- 7 rangs à 60 cm, ouverture 2

- 6 rangs à 75 cm, ouverture 3

En ce qui concerne les pignons d'entraînement, c'est le réglage standard:

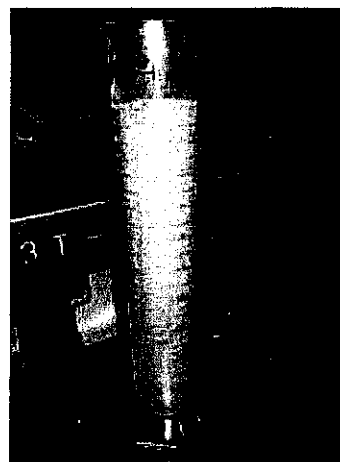
- pignon 15 dents en haut
- pignon 13 dents en bas, à la roue.

## 2. Réalisation de l'essai

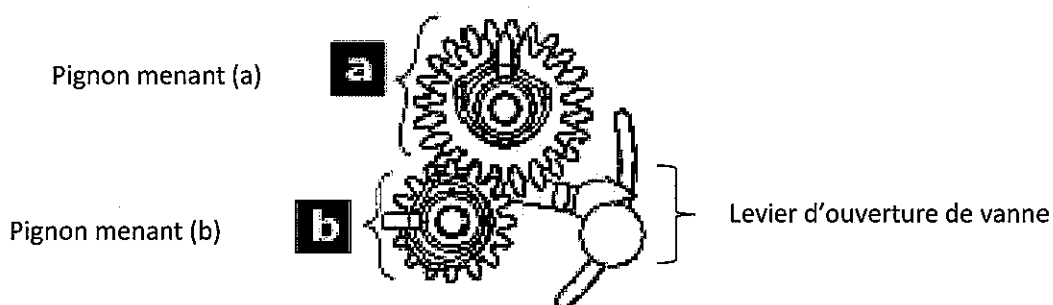
### 2.1 Mesure de la densité du produit :

La densité est mesurée avec l'éprouvette graduée VITALAB. Sa masse est de 439g.

La densité est de 0,81



### 2.2 Correspondance des réglages sur la machine



### 2.3 Ecoulement du produit

#### 2.3.1 Ecoulement avec le micro - granulé type herbicide.

Le microgranulateur type herbicide est muni d'un doseur à 2 rangées de cannelures, ce qui lui procure un « haut débit ».

Nous avons observé aucun problème d'écoulement du produit.

**2.4 Courbes de débits mesurées pour le microgranulateur type  
herbicide.**

**Courbe de débit mesurée**

Levier d'ouverture de vanne	Pignon (menant/mené)	Densité	L/100m mesuré	Dose à 80cm en kg/ha	Dose à 75cm en kg/ha	Dose à 60cm en kg/ha	Dose à 50cm en kg/ha	Dose à 37,5cm en kg/ha
0	36/12	0,81	0,2118	32,7	34,9	43,6	52,3	69,7
1		0,81	0,0132	32,6	34,8	43,5	52,2	69,6
2		0,81	0,2127	32,8	35,0	43,8	52,5	70,0
3		0,81	0,2153	33,2	35,4	44,3	53,2	70,9
4		0,81	0,2194	33,9	36,1	45,2	54,2	72,2
5		0,81	0,2250	34,7	37,0	46,3	55,6	74,1
6		0,81	0,2320	35,8	38,2	47,7	57,3	76,4
7		0,81	0,2405	37,1	39,6	49,5	59,4	79,2
8		0,81	0,2505	38,7	41,2	51,5	61,8	82,5
9		0,81	0,0146	40,4	43,1	53,9	64,7	86,2
10		0,81	0,2748	42,4	45,2	56,5	67,8	90,5
11		0,81	0,2891	44,6	47,6	59,5	71,4	95,2
0	24/12	0,81	0,1345	20,8	22,1	27,7	33,2	44,3
1		0,81	0,1362	21,0	22,4	28,0	33,6	44,8
2		0,81	0,1386	21,4	22,8	28,5	34,2	45,6
3		0,81	0,1417	21,9	23,3	29,2	35,0	46,6
4		0,81	0,1455	22,5	23,9	29,9	35,9	47,9
5		0,81	0,1500	23,1	24,7	30,9	37,0	49,4
6		0,81	0,1552	24,0	25,6	31,9	38,3	51,1
7		0,81	0,1612	24,9	26,5	33,2	39,8	53,1
8		0,81	0,1678	25,9	27,6	34,5	41,4	55,3
9		0,81	0,1752	27,0	28,8	36,0	43,3	57,7
10		0,81	0,1833	28,3	30,2	37,7	45,3	60,3
11		0,81	0,1921	29,6	31,6	39,5	47,4	63,2
0	20/16	0,81	0,0784	12,1	12,9	16,1	19,4	25,8
1		0,81	0,0810	12,5	13,3	16,7	20,0	26,7
2		0,81	0,0838	12,9	13,8	17,3	20,7	27,6
3		0,81	0,0870	13,4	14,3	17,9	21,5	28,6
4		0,81	0,0904	13,9	14,9	18,6	22,3	29,7
5		0,81	0,0940	14,5	15,5	19,4	23,2	31,0
6		0,81	0,0980	15,1	16,1	20,2	24,2	32,3
7		0,81	0,1023	15,8	16,8	21,0	25,2	33,7



Réglage microgranulateur  
Bactériosol Booster 10

Sol-Semis

8		0,81	0,1068	16,5	17,6	22,0	26,4	35,2
9		0,81	0,1116	17,2	18,4	23,0	27,6	36,7
10		0,81	0,1167	18,0	19,2	24,0	28,8	38,4
11		0,81	0,1221	18,8	20,1	25,1	30,1	40,2
0	16/20	0,81	0,0518	8,0	8,5	9,0	12,8	17,1
1		0,81	0,0535	8,3	8,8	9,3	11,0	13,2
2		0,81	0,0552	8,5	9,0	9,5	11,4	13,6
3		0,81	0,0570	8,8	9,3	9,8	11,7	14,1
4		0,81	0,0588	9,0	9,5	10,0	12,1	14,5
5		0,81	0,0607	9,3	9,8	10,3	12,5	15,0
6		0,81	0,0626	9,5	10,0	10,5	12,9	15,5
7		0,81	0,0646	9,8	10,3	10,8	13,3	15,9
8		0,81	0,0666	10,0	10,5	11,0	13,7	16,4
9		0,81	0,0687	10,3	10,8	11,3	14,1	17,0
10		0,81	0,0708	10,5	11,0	11,5	14,6	17,5
11		0,81	0,0729	11,3	12,0	12,7	15,0	18,0
0	12/24	0,81	0,0313	4,5	5,2	5,9	8,6	10,3
1		0,81	0,0324	4,7	5,3	6,2	8,9	10,7
2		0,81	0,0336	4,9	5,5	6,4	9,2	11,1
3		0,81	0,0349	5,1	5,8	6,6	9,5	11,5
4		0,81	0,0364	5,3	6,0	6,9	9,8	12,0
5		0,81	0,0380	5,5	6,2	7,2	10,1	12,5
6		0,81	0,0397	5,8	6,5	7,5	10,4	13,1
7		0,81	0,0415	6,0	6,8	7,9	11,4	13,7
8		0,81	0,0434	6,3	7,1	8,2	11,9	14,3
9		0,81	0,0455	6,6	7,5	8,6	12,5	15,0
10		0,81	0,0477	6,9	7,8	8,9	13,1	15,7
11		0,81	0,0500	7,3	8,2	9,3	13,7	16,5
0	12/36	0,81	0,0218	3,2	3,6	4,1	6,0	7,2
1		0,81	0,0223	3,2	3,7	4,2	6,1	7,3
2		0,81	0,0229	3,3	3,8	4,3	6,3	7,5
3		0,81	0,0236	3,4	3,9	4,5	6,5	7,8
4		0,81	0,0244	3,5	4,0	4,6	6,7	8,0
5		0,81	0,0253	3,7	4,2	4,8	6,9	8,3
6		0,81	0,0263	3,8	4,3	5,0	7,2	8,7
7		0,81	0,0274	4,0	4,5	5,2	7,5	9,0
8		0,81	0,0286	4,2	4,7	5,4	7,9	9,4
9		0,81	0,0299	4,3	4,9	5,7	8,2	9,7
10		0,81	0,0313	4,6	5,2	6,0	8,6	10,3
11		0,81	0,0328	4,8	5,4	6,2	9,0	10,7

Valeurs indicatives de réglage du microgranulateur à  $\pm 0,5$  kg/ha pour :



Réglage microgranulateur  
Bactériosol Booster 10

*Sol-Semis*

9 kg/ha

10 kg/ha

11 kg/ha

La dose préconisée 10 kg/ha est atteinte pour tous les écartements.

Ci-dessous le tableau de réglage :

Dosage (kg/ha)	37,5	50	60	75	80
10	12/24 ouv.0	12/24 ouv.4	16/20 ouv.0	16/20 ouv.5	16/20 ouv.7