

Réservez
votre date et amenez
vos voisins !

SOBAC

Pour la Terre, pour longtemps.

Comment produire ses fourrages avec ses effluents d'élevage
pour une efficacité laitière améliorée ?

MARDI 21 JANVIER 2025

DE 10 H À 12 H

RDV à la salle communale de LA SELLE EN LUITRE

Avec la participation d'Adrien DANIEL

35133 LUITRE

(suivez le fléchage)

Présentation d'une étude
technico-économique
sur 4 ans



Rejoignez-nous !



www.sobac.fr

Avec l'EARL DANIEL,
Utilisateur SOBAC depuis 2021
Production bovins lait (race Prim Holstein),
SAU de 67 ha
(Herbe, maïs et dérobées)

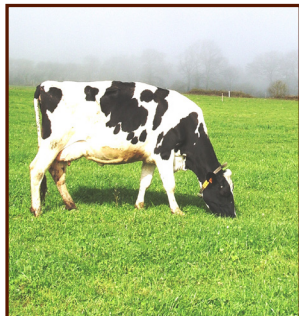
Depuis plus de 30 ans,
SOBAC vous accompagne !

Le concept SOBAC en élevage, une solution pour la santé, la rentabilité et l'autonomie de votre troupeau

Avec la participation de Valentin GARDIE,
ingénieur développement

10 h : Accueil des participants autour d'un café.

► Présentation d'**Adrien DANIEL** et ses objectifs. Étude technico-économique de l'exploitation sur les 4 dernières années présentée par Valentin Gardie.



► Comment **améliorer naturellement la productivité et qualité de la flore** des prairies permanentes ? Et améliorer la **SANTÉ** de son troupeau et son **autonomie** fourragère et protéique.



► **Valorisation des effluents** à la ferme avec **BACTÉRIOLIT**, un **outil** pour l'éleveur pour travailler la relation SOL-PLANTE-ANIMAL-SANTÉ-RENTABILITÉ

► 12 h : Échanges avec les utilisateurs autour d'un repas offert par SOBAC.

Pour la bonne organisation de cet événement, **merci de bien vouloir vous inscrire** auprès de votre technicien, avant le **vendredi 17 janvier**.

Au plaisir de vous rencontrer, recevez nos cordiales salutations.

Vos techniciens SOBAC :

- ◆ **Gérard Hyvernage (22 Est- 35 Nord) : 06 85 52 50 03**
- ◆ **Antonin Lamandé (35 Sud) : 06 08 96 93 92**
- ◆ **Ludivine Lemonnier (50) : 06 08 15 89 01**



La méthode SOBAC^{ECO-TMM} est approuvée par le ministère de la Transition écologique dans le cadre du label Bas-carbone. Elle valorise une agriculture qui diminue les émissions de gaz à effet de serre par la réduction d'intrants. De plus, elle apporte des co-bénéfices environnementaux (protection de la biodiversité et des ressources en eau). SOBAC concourt à une meilleure reconnaissance et rémunération des agriculteurs.

Zone Artisanale - 12740 LIOUJAS 05.65.46.63.30 - contact@sobac.fr

**LABEL BAS
CARBONE**
Méthode SOBAC^{ECO-TMM}

